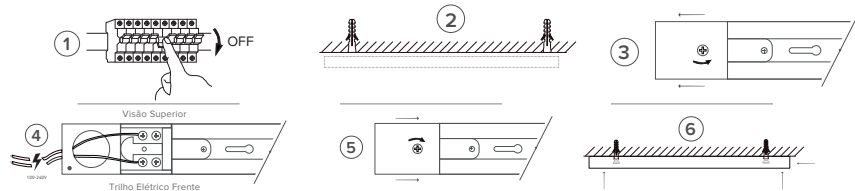


MANUAL DE INSTALAÇÃO

TRILHO ELETRIFICADO PARA SPOT LED



- 1 Certifique-se de que a rede elétrica esteja totalmente cortada, desligando os disjuntores no quadro geral de energia.
- 2 Posicione o trilho elétrico na posição desejada e faça as marcações do furo, fure o teto e encaixe as buchas.
- 3 Desparafuse e puxe a capa protetora do trilho para abrir a parte de alimentação elétrica.
- 4 Conecte os fios Fase e Neutro para fazer a alimentação elétrica do trilho.
- 5 Encaixe a capa protetora e parafuse-a para fechá-la novamente.
- 6 Posicione o trilho no lugar marcado e parafuse-o deixando os parafusos levemente afastados para poder fazer o encaixe do trilho, empurrando-os até fixar bem no teto.