

LIGHTSENSE
LUZ MUDA TUDO. VOCÊ MUDA A LUZ

ÍNDICE

Guia de instalação e uso Brilia LightSense.....	04
Sinal de Wi-Fi.....	05
Potência máxima e mínima	06
Etapas de instalação	07
Crie sua conta.....	09
Adicione dispositivos	10
Descadastrando o dispositivo	15
Calibrando a dimerização do dispositivo	16
Apple Watch.....	22
Dúvidas e dicas	27
Garantia.....	31
Informações Técnicas	31
Informações de Compatibilidade	32
Atendimento ao Consumidor	32
Anotações.....	33

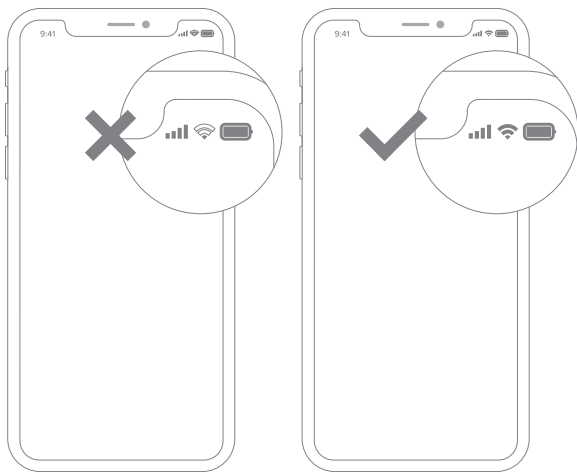
GUIA DE INSTALAÇÃO E USO BRILIA LIGHTSENSE

Parabéns! Você adquiriu um produto LightSense, a mais inovadora tecnologia de controle de iluminação por Wi-Fi que colocará o poder transformador da luz em suas mãos. Para ter a melhor experiência, leia com atenção e siga corretamente as instruções desse guia antes de instalar seu dispositivo.

Manual válido para os modelos LightSense (ref. 300293) e LightSense Plug (ref. 300743).

SINAL DE WI-FI

Antes de começar, verifique o sinal da sua rede Wi-Fi em todos os pontos nos quais deseja instalar este ou qualquer outro dispositivo LightSense.



Para verificar a qualidade do sinal, utilize um smartphone conectado na mesma rede Wi-Fi escolhida para conectar o LightSense. Aproxime o mesmo do local onde será instalado e verifique a intensidade de sinal naquele ponto. Caso necessário, faça uso de repetidores de sinal para expandir o sinal da sua rede Wi-Fi até os locais onde deseja instalar cada dispositivo LightSense.

Funcionamento sujeito ao limite de conexões disponíveis no roteador Wi-Fi local.

CUIDADO!

A instalação do modelo LightSense (ref.300293) é feita diretamente na rede elétrica. Se você não se sente apto para efetuar a instalação, procure auxílio de um electricista profissional. Desligue a rede elétrica antes de instalar este dispositivo, não toque no circuito de saída mesmo que ele esteja desligado via Wi-Fi.

POTÊNCIA MÁXIMA E MÍNIMA

O LightSense é um dispositivo inteligente que controla o acionamento dos produtos de iluminação LED conectados à sua saída. Dessa forma, cada dispositivo LightSense possui uma banda de potência máxima e mínima que garante sua operação de forma segura. Fique atento para as bandas de potência descritas nesse manual e respeite os limites abaixo:

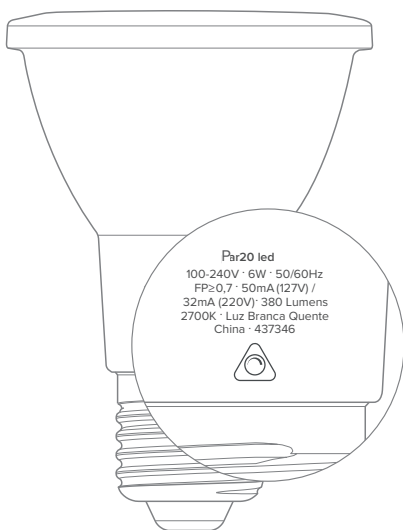
ATENÇÃO:

Fique atento ao fator de potência do produto de iluminação LED que você irá conectar à saída do LightSense

FP ≥ 0.7 = Potência Máxima suportada 100W

FP < 0.7 = Potência Máxima suportada 60W

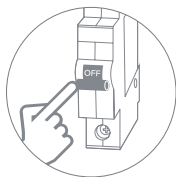
Potência Mínima: 8W.



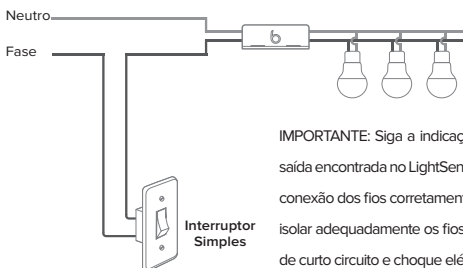
ETAPAS DE INSTALAÇÃO

REDE ELÉTRICA - Para o modelo LightSense (ref. 300293)

1. Desligue a chave geral do local onde você instalará o LightSense.



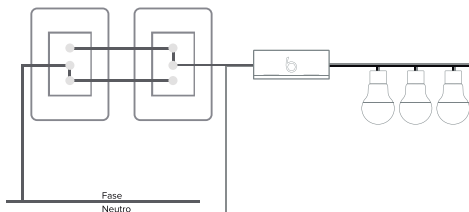
2. O LightSense deve ser instalado entre o interruptor e o primeiro produto LED do circuito.



IMPORTANTE: Siga a indicação de entrada e saída encontrada no LightSense para realizar a conexão dos fios corretamente. Lembre-se de isolar adequadamente os fios para evitar risco de curto circuito e choque elétrico.



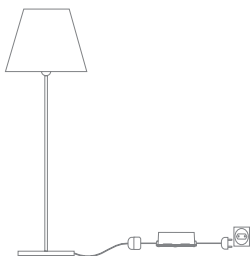
3. Caso você deseja realizar uma instalação estilo “chave-hotel”, prossiga como a figura abaixo. **LEMBRE-SE:** na instalação “chave-hotel” o LightSense só estará energizado e online quando todos os interruptores pertencentes a essa instalação estiverem ligados.



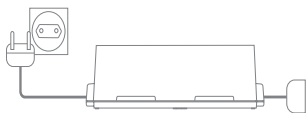
4. Apenas quando finalizar a instalação, ligue a chave geral.

REDE ELÉTRICA - Para o modelo LightSense Plug (ref. 300743)

1. Conecte o circuito que você deseja controlar na saída do LightSense Plug

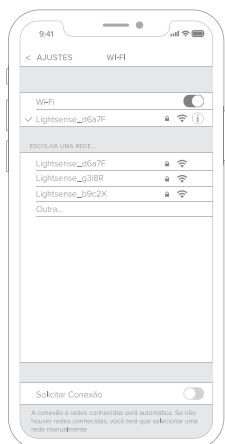


2. Conecte o LightSense Plug na tomada



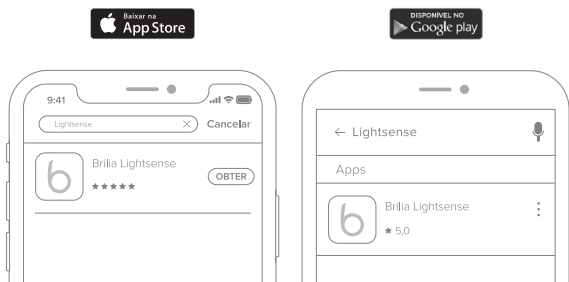
Após a instalação, abra seu smartphone e procure pelas redes Wi-Fi disponíveis. Se a instalação foi feita corretamente, você verá uma rede Wi-Fi com o nome LightSense. Não se conecte a ela ainda.

DICA: Caso você esteja configurando mais de um LightSense, recomendamos ligar um circuito de cada vez para facilitar na identificação e configuração do LightSense.



CRIE SUA CONTA

1. Baixe o aplicativo Brilia LightSense gratuitamente na App Store da Apple ou na Google Play Store. Ele é fácil de navegar e totalmente intuitivo.

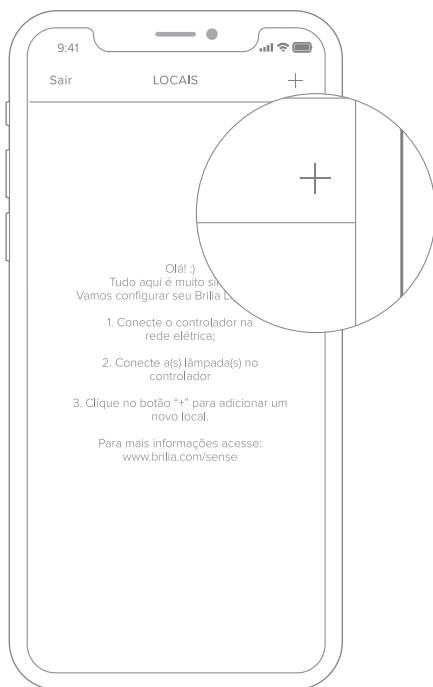


2. Siga as instruções de cadastro do aplicativo. Lembre-se que ao criar sua conta será enviada uma confirmação para o e-mail indicado, logo ele precisa ser atual e você precisa ter acesso a ele.



ADICIONE DISPOSITIVOS

1. Clique no **+** no canto superior direito da tela do seu smartphone.



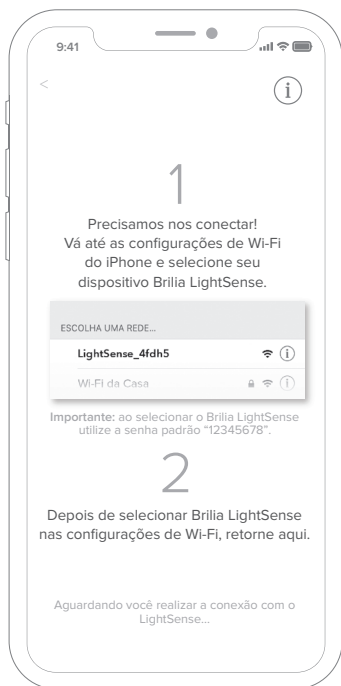
• Android:

Na lista de dispositivos encontrados, selecione o dispositivo que deseja cadastrar. Aguarde alguns instantes enquanto o aplicativo se conecta automaticamente ao LightSense.



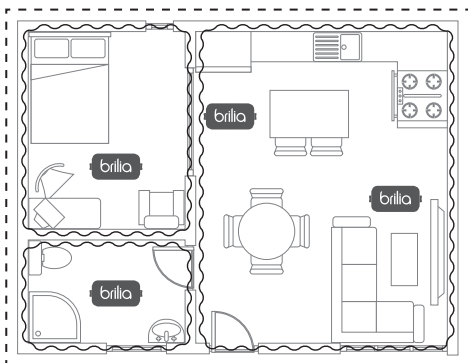
• iOS:


Siga os passos da tela do aplicativo e conecte seu smartphone à rede Wi-Fi LightSense usando a senha 12345678.



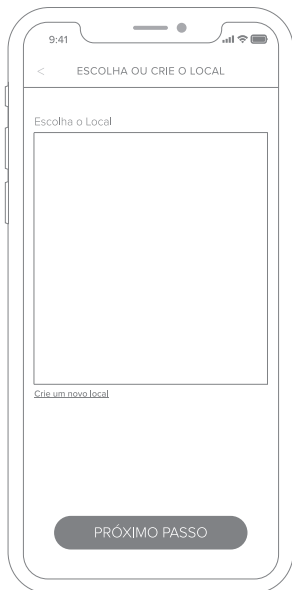
IMPORTANTE: Conectar seu smartphone à rede Wi-Fi LightSense é fundamental para ele se comunicar com o dispositivo. Durante esse processo, seu smartphone não terá acesso à internet. Não se preocupe, após o cadastro, a rede LightSense irá desaparecer e seu smartphone voltará a ter acesso à internet normalmente, através da última conexão Wi-Fi válida.

O aplicativo LightSense organiza seus dispositivos de uma forma simples e intuitiva. Uma única conta LightSense permite controlar todos os seus dispositivos em diferentes ambientes e locais. Um local pode ter vários ambientes e um ambiente pode ter vários dispositivos.



- - - - Local (Ex.: Casa, Escritório)  Dispositivo
 ~~~~~ Ambiente (Ex.: Sala, Quarto)

2. Crie ou escolha o **LOCAL** no qual aparecerá instalado o seu dispositivo LightSense. Você pode, por exemplo, nomear o local como: Casa, Escritório, Casa de Praia.



3. Digite o Nome e a senha da rede Wi-Fi através da qual o LightSense se conectará à internet. Certifique-se que todos os caracteres do nome e da senha da sua rede Wi-Fi foram preenchidos corretamente para evitar erros de conexão. Caso a Rede Wi-Fi não possua senha, deixe o campo senha

em branco. Lembre-se de que o LightSense não é compatível com redes Wi-Fi que necessitam autenticação via navegador da web.

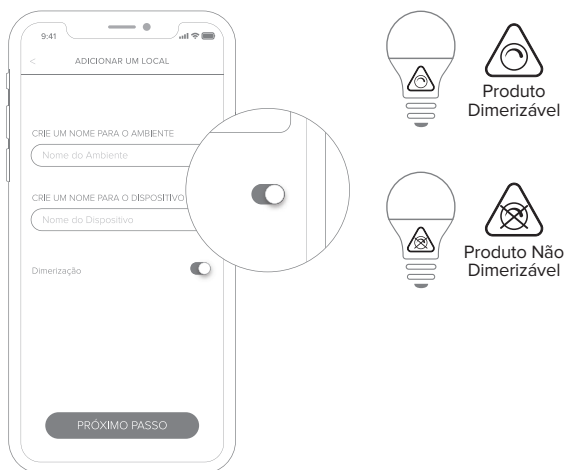


4. Crie ou escolha um **AMBIENTE** para configurar o LightSense. O ambiente representa o cômodo em que o dispositivo foi instalado, por exemplo, Quarto, Sala, Cozinha, Banheiro.

5. Dê um nome para o seu **DISPOSITIVO** LightSense. Para facilitar, pense nos circuitos de luz que ele irá controlar como, por exemplo, Pendente Mesa Jantar, Abajur Sofá, Luz Principal Suíte.

6. Escolha se o dispositivo irá controlar dispositivos de iluminação LED dimerizáveis ou não dimerizáveis. Esta informação pode ser encontrada na embalagem e carimbo do produto a ser controlado pelo LightSense.

Atenção: **NUNCA** tente dimerizar um dispositivo de iluminação não dimerizável. Isso pode afetar a vida útil tanto do produto de iluminação quanto do LightSense e causar a perda de garantia. Lembre-se de sempre utilizar lâmpadas ou produtos LED do mesmo modelo em cada instalação, respeitando sempre o limite de potência atentando para as especificações desse manual.



**7.** Confirme o cadastro e aguarde alguns segundos até que o LightSense se conecte à internet.

Caso o cadastro tenha sido concluído com sucesso, as luzes controladas pelo LightSense irão piscar uma vez. Caso o cadastro não tenha sido concluído com sucesso, as luzes irão piscar 3 vezes.


Pronto! Agora o poder transformador da luz está em suas mãos !

**DICA:** Acesse [www.brilia.com/lightsense](http://www.brilia.com/lightsense) e conheça todos os recursos e funcionalidades da tecnologia LightSense.


Descubra como calibrar a dimerização, criar cenas e timers de luz e compartilhar acesso de um local com outras pessoas. Amplie sua experiência controlando dispositivos LightSense do seu jeito, através do seu celular ou tablet, assistentes de voz ou smart watch.

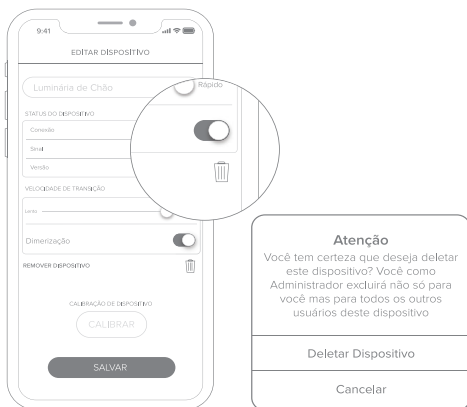
## DESCADASTRANDO O DISPOSITIVO

Caso queira descadastrar o seu dispositivo da rede Wi-Fi e retorná-lo as configurações de fábrica (isso permitirá que você possa cadastrá-lo em uma nova rede Wi-Fi), siga estes passos:

1. Acesse a tela de informações do dispositivo que deseja descadastrar e clique no botão .



2. Na tela de informações, aperte o botão  e confirme que deseja descadastrar o dispositivo.



Se o cadastramento foi concluído com sucesso, após alguns segundos, as luzes controladas pelo LightSense irão piscar 3 vezes.

**IMPORTANTE:** Caso queira mudar o nome ou a senha da rede Wi-Fi onde o LightSense está instalado, é importante primeiramente descadastrá-lo dessa rede. Caso já tenha trocado o nome ou a senha da rede Wi-Fi antes de descadastrá-lo, ou caso tenha levado o seu dispositivo

LightSense para outro local com outra rede Wi-Fi, você pode realizar um reset manual para deixar o LightSense de volta às configurações de fábrica e poder cadastrá-lo na nova rede Wi-Fi.

Para realizar o reset manual, você deve fazer uso de algum instrumento comprido de ponta bem fina e acessar o ponto de reset na parte inferior do LightSense. Com o dispositivo energizado, pressione o botão por 10 segundos e depois solte-o. O LightSense demorará alguns segundos para voltar às configurações de fábrica e você poderá reconfigurá-lo.



**DICA:**

Caso o LightSense tenha retornado com sucesso as configurações de fábrica, será possível ver dentro do produto uma luz azul piscante. Essa luz azul estará piscando somente quando o dispositivo estiver pronto para ser cadastrado. Uma vez cadastrado em alguma rede Wi-Fi, a luz estará apagada. Você pode identificar a luz azul olhando através das aberturas de ventilação do LightSense, caso tenha acesso a ele no seu campo de visão.

## **CALIBRANDO A DIMERIZAÇÃO DO SEU DISPOSITIVO**

Após instalar na rede elétrica e cadastrar o seu dispositivo LightSense na rede Wi-Fi com acesso à internet, você pode calibrá-lo para otimizar o controle e a resposta de iluminação dos produtos conectados à ele.

Para isso, na tela AMBIENTES, na célula do LightSense que deseja calibrar, aperte em ⋮ para ir à tela de "EDITAR DISPOSITIVO".

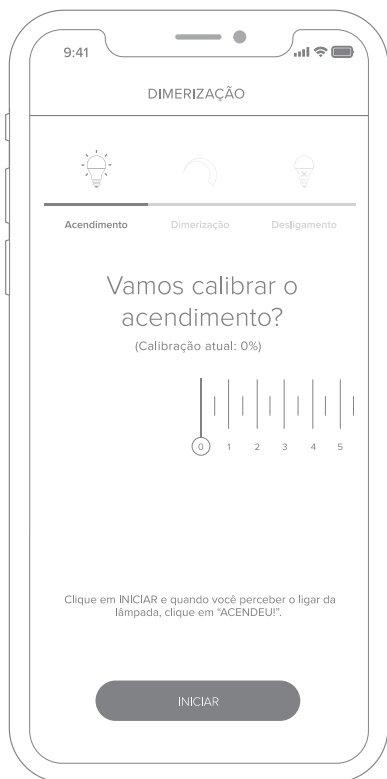
Na tela EDITAR DISPOSITIVO, clique no botão “CALIBRAR”

CALIBRAR

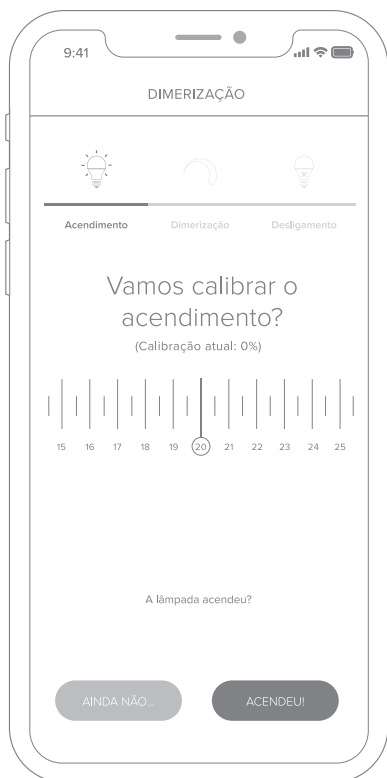




Clique em “INICIAR”  e aguarde até as luzes controladas pelo LightSense se apagarem.





O primeiro passo é calibrar o acendimento do circuito de iluminação controlado pelo LightSense. Para isso, clique no botão “AINDA NÃO...” **AINDA NÃO...** até as luzes acenderem (por exemplo, no valor 20). Quando a lâmpada acender, clique no botão “ACENDEU!” **ACENDEU!**



O Segundo Passo é calibrar a dimerização. Para isso olhe indiretamente para o circuito de iluminação controlado pelo LightSense e clique no botão “ESTÁ MUDANDO” **ESTÁ MUDANDO...**. Enquanto você perceber variação no brilho do circuito de iluminação controlado pelo LightSense clique no botão. Quando a lâmpada não variar mais (por exemplo, no valor 70 ou até mesmo no valor 100, dependendo do circuito de iluminação) clique em “NÃO VARIOU MAIS” **NÃO VARIOU MAIS**.



O Terceiro passo é calibrar o desligamento. Para isso clique no botão “AINDA NÃO”  até as luzes controladas pelo LightSense se apagarem. Quando as luzes se apagarem, clique no botão “APAGOU” 



Caso você tenha errado o ponto em algum dos três passos, não se preocupe, clique na seta de voltar < e comece novamente o processo.

Caso você queira trocar o circuito de iluminação conectado ao LightSense e efetuar uma nova calibração, clique no botão **C** na tela de calibração. Assim, o dispositivo LightSense estará pronto para ser calibrado novamente.

O app LightSense também é compatível com AppleWatch™ series 2 ou superior, com sistema operacional watchOS 4 ou superior.

Os botões utilizados para o controle do app LightSense no AppleWatch™ estão demonstrados abaixo:



Para utilizar a interface LightSense no seu AppleWatch™, vá no app “Watch” no iPhone™ onde o AppleWatch™ está pareado. Na aba “meu watch”, procure pelo app LightSense entre os “apps disponíveis”. Clique em instalar e aguarde que a instalação seja finalizada.

Pronto! Agora, utilizando seu AppleWatch™, procure na tela de aplicativos o aplicativo LightSense. O aplicativo LightSense sempre irá se conectar na mesma conta que o app Lightsense do seu Iphone está conectada.




## TELAS DO APP LIGHTSENSE PARA APPLEWATCH™


### TELA DE LOCAIS



A tela de locais disponibiliza todos os locais cadastrados que você possui na sua conta LightSense.

### TELA DE DISPOSITIVOS

A tela de dispositivos, disponibiliza todos os dispositivos cadastrados no local em que você acessou. Para controlar os dispositivos, basta clicar na célula em questão. Você pode identificar se o dispositivo controla produtos dimerizáveis ou não pelo símbolo indicado na célula .

Caso tenha adicionado ou removido algum dispositivo na sua conta LightSense, basta apertar o botão de atualizar  para que o app busque as informações atualizadas da sua conta LightSense.

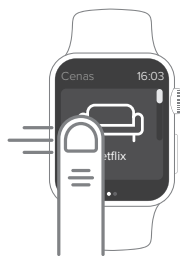


Você pode transitar entre as telas de Dispositivos e Cenas arrastando a tela para direita e para a esquerda



Caso queira acionar as cenas cadastradas no Local acessado, basta arrastar a tela de Dispositivos para a esquerda.

Caso queira voltar para a tela de Dispositivos, basta arrastar a tela de cenas para a direita.



## TELA DE CENAS

Na tela de cenas você poderá acionar de forma simples as cenas cadastradas através do seu smartphone.



Para ver todas as cenas, basta utilizar a barra de rolagem da tela, arrastando a tela para cima e para baixo ou girando o digital Crown para cima e para baixo

## TELA DE CONTROLE DO DISPOSITIVO

Nessa tela, você pode controlar a dimerização do LightSense utilizando o digital Crown do AppleWatch™ ou clicando no ícone da lâmpada para ligar ou desligar o circuito controlado pelo LightSense.



Para controlar a dimerização, basta girar para cima ou para baixo o digital Crown. Controle do seu jeito, de forma simples e direta!

## TROCA DE LOCAL

Caso você queira trocar de local dentro do app do AppleWatch™, vá para a tela de dispositivos ou de cenas e realize um “force touch” na tela do seu AppleWatch™.



Para realizar um force touch você deve pressionar a tela com firmeza. Você poderá observar o ícone “locais”. Clique nele e vá para a seleção de locais.





Em versões mais antigas do AppleWatch™, podem ocorrer algumas instabilidades devido à evolução de processamento de dados das versões mais novas. Caso você sinta que o app não está respondendo como deveria, você pode realizar um “force quit” no aplicativo.

Para realizar o “force quit”, com o aplicativo LightSense aberto no seu AppleWatch™, aperte e segure o botão lateral até aparecer a tela de desligamento do AppleWatch™. Após, aperte e segure o digital Crown. Com isso, o app irá fechar e você poderá reabrir-lo novamente.

O app LightSense também é compatível com as complications para AppleWatch™. Para colocar o ícone de acesso rápido na tela principal do seu AppleWatch™ basta entrar no app “Watch” no iPhone™ e adicionar a complication LightSense a sua tela de preferência.



## DÚVIDAS E DICAS

### **1. NÃO ENCONTRO A REDE WI-FI ABERTA PELO LIGHTSENSE. O QUE FAZER?**

- Verifique se o seu dispositivo LightSense foi ligado corretamente à rede elétrica.
- Lembre-se que a rede Wi-Fi LightSense só ficará aberta quando o dispositivo estiver descadastrado de qualquer rede, portanto aguardando sua configuração inicial.
- Se o dispositivo LightSense foi ligado corretamente à rede elétrica, tente realizar um reset para as configurações de fábrica. Para isso, siga os passos de descadastramento manual no tópico “Descadastrando o dispositivo”.

### **2. POSSO LIGAR QUALQUER TIPO DE LÂMPADA NO MEU LIGHTSENSE?**

- O LightSense foi otimizado para controlar produtos de iluminação (lâmpadas, luminárias, fitas e acessórios) do portfólio Brilia ([www.brilia.com](http://www.brilia.com)).

### **3. AO DIMERIZAR A LUZ PISCA (FLICKER), O QUE EU FAÇO?**

- Verifique sua instalação elétrica para ter certeza que os contatos de alimentação foram feitos de forma adequada e assegure que a potência total do circuito está dentro da banda mínima e máxima suportada pelo dispositivo.
- Tente trocar a lâmpada ou produto LED por outro e verifique se o problema persiste.
- É normal a rede elétrica da sua casa sofrer eventuais instabilidades. Tente desligar o circuito aguardando alguns minutos antes de ligá-lo novamente.
- Verifique a potência total instalada. Se estiver muito baixa (abaixo ou próximo de 8W), tente aumentar a carga utilizando produtos de maior potência ou mais unidades do produto de iluminação utilizado.
- Certifique-se que os produtos dimerizáveis utilizados são compatíveis com a tecnologia LightSense em [www.brilia.com](http://www.brilia.com).

### **4. POSSO CONECTAR DIFERENTES TIPOS DE LÂMPADAS OU PRODUTOS DE ILUMINAÇÃO NO MESMO CIRCUITO CONTROLADO PELO LIGHTSENSE?**

- Não é recomendado. Cada produto LED tem características eletroeletrônicas e de emissão de luz particulares. O uso de diferentes produtos na mesma linha de energia pode ter um efeito

indesejado, comprometendo seu desempenho e vida útil/garantia.

- Nunca utilize produtos dimerizáveis e não dimerizáveis ao mesmo tempo no mesmo dispositivo LightSense. Isso comprometerá o funcionamento e prejudicará a vida útil dos produtos e do dispositivo.

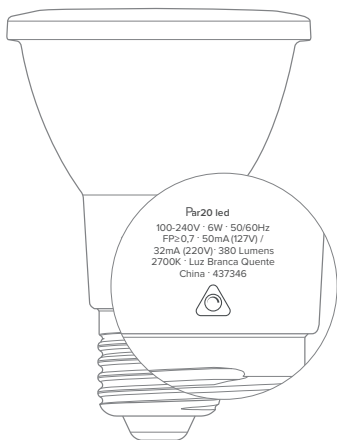
## 5. PERCEBO QUE A EXPERIÊNCIA DE DIMERIZAÇÃO VARIA ENTRE CIRCUITOS E LIGA OU DESLIGA EM PERCENTUAIS DIFERENTES DA BARRA DE CONTROLE DE LUMINOSIDADE DO LIGHTSENSE, É POSSÍVEL MELHORAR ISSO?

- Sim! Como cada produto LED tem uma eletrônica particular, a tecnologia LightSense possibilita uma calibração para que você possa obter a melhor experiência de controle.

Acesse [www.brilia.com/lightsense](http://www.brilia.com/lightsense) e descubra os benefícios e como calibrar seu dispositivo. O processo é realizado uma única vez para cada dispositivo, é intuitivo e fácil.

## 6. POSSO CONECTAR MAIS DO QUE 100W DE POTÊNCIA NO MESMO LIGHTSENSE?

- **NÃO.** Os dispositivos LightSense foram projetados para suportar uma potência de até 100W para produtos de iluminação LED com fator de potência  $FP \geq 0.7$ .



Para produtos com Fator de potência  $FP < 0.7$ , a potência máxima suportada pelo LightSense é de 60W. Caso você queira utilizar mais do que a carga máxima do LightSense, acesse [www.brilia.com/lightsense](http://www.brilia.com/lightsense) e veja outros produtos da linha LightSense que possam atender a sua necessidade.

## 7. MEU LIGHTSENSE NÃO ESTÁ RESPONDENDO NO APLICATIVO, O QUE FAÇO?

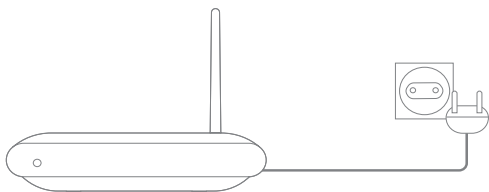
- A internet Wi-Fi pode apresentar algumas falhas que não estão ligadas a problemas no dispositivo. Verifique a estabilidade da rede Wi-Fi onde o LightSense está conectado.

- Lembre sempre que em algumas situações, a sua internet pode ficar lenta por motivos diversos e isso pode ocasionar lentidão momentânea no controle do LightSense.

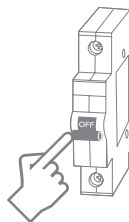
Recomendamos realização de teste através de aplicativo de verificação de velocidade de dados com seu smartphone próximo ao local onde seu LightSense está instalado.

- Tente reiniciar o aplicativo e verifique se é possível controlar o LightSense.

- Retire o seu roteador da tomada, aguarde alguns segundos e conecte-o novamente. Aguarde até que o seu roteador esteja com conexão à internet novamente e tente controlar o LightSense.



- Tente cortar a alimentação do LightSense através do disjuntor onde ele está conectado, ou no modelo Plug retire-o da tomada e aguarde alguns segundos até ligá-lo novamente. Aguarde alguns segundos a mais até que o LightSense se reconecte à internet e tente utilizá-lo.



- Entre em contato com a loja onde comprou ou com o profissional que instalou seu LightSense. Também estamos prontos para auxiliá-lo, basta enviar um email para [sac.lightsense@brilia.com](mailto:sac.lightsense@brilia.com) ou contatar nossa equipe de suporte ([www.brilia.com/contato](http://www.brilia.com/contato)).

## **8. TROQUEI MINHA SENHA DO WI-FI, MEU ROTEADOR OU MEU SERVIÇO DE WI-FI. O QUE EU FAÇO PARA RECADASTRAR MEU DISPOSITIVO?**

- Caso você tenha trocado de serviço Wi-Fi, basta configurar sua nova rede local com o mesmo nome (ssid) e senha da rede antiga onde o LightSense foi cadastrado. Lembre-se que o LightSense é compatível apenas com redes Wi-Fi 2.4Ghz.
- Antes de trocar o nome ou a senha da rede Wi-Fi do seu local, siga os procedimentos do tópico “Descadastrando o dispositivo” deste manual. Após o descadastramento, vá nas informações do Local e atualize as informações de nome e senha da rede Wi-Fi com dados atualizados da sua nova rede. Dessa forma, o LightSense estará pronto para ser reconfigurado para a nova rede Wi-Fi. Para isso, siga novamente os passos do tópico “Adicione dispositivos” desse manual, escolha o local onde ele estava instalado, o ambiente onde deseja cadastrá-lo e o nome do dispositivo. Caso você tenha mudado o nome ou a senha da rede Wi-Fi antes de descadastrar o dispositivo, faça um reset manual para recadastrar o seu LightSense. Para isso, siga os passos do reset manual no tópico “Descadastrando o dispositivo” desse manual. Após o LightSense retornar as configurações de fábrica, você poderá acessar novamente a rede Wi-Fi LightSense para fazer o recadastramento no aplicativo.
- Lembrando que sempre que você quiser trocar o nome da sua rede Wi-Fi, você deve, ANTES, ir no aplicativo e deletar os dispositivos que estão cadastrados no local da rede Wi-Fi. Dessa forma, eles estarão prontos para serem reconfigurados na nova rede. Antes de cadastrá-los novamente no aplicativo, certifique-se de que você atualizou as informações da nova rede Wi-Fi nas informações do seu local.

## **9. POSSO CONTROLAR PRODUTOS DE ILUMINAÇÃO CONECTADOS / INTELIGENTES DE OUTRAS MARCAS ATRAVÉS DO LIGHTSENSE?**

- Não. Cada produto conectado possui particularidades na sua engenharia e protocolo de comunicação wireless. Utilize somente produtos de iluminação indicados pela Brilia.

## **10. POSSO UTILIZAR DISPOSITIVOS LIGHTSENSE EM ÁREAS EXTERNAS?**

- Os dispositivos LightSense possuem Índice de Proteção: IP20 (uso interno e abrigado), por isso, não possuem proteção contra condições climáticas extremas, água e outros agentes que poderiam provocar danos pela exposição externa. Por isso não podem ficar expostos nas áreas externas, devendo permanecer em locais protegidos do tempo e que permitam

boa circulação de ar. É importante ater-se que a temperatura ambiente de operação não deve exceder 40°C. Quando bem protegidos e instalados conforme orientação, o LightSense pode controlar produtos de iluminação das áreas externas.

## **GARANTIA**

- Os Dispositivos LightSense e Lightsense Plug possuem **12 meses** de garantia contra defeitos de fabricação, contados da data do cupom fiscal.
- A garantia só é válida se o dispositivo for utilizado de forma correta, seguindo estritamente as observações descritas nesse manual.
- Em caso de qualquer problema no produto, a garantia será concedida após análise da nossa equipe Técnica e mediante a apresentação do cupom fiscal de compra.

**NOTA: A INSTALAÇÃO ELÉTRICA DEVE ESTAR CONFORME A NORMA NBR-5410.**

**“Este equipamento não tem direito à proteção contra interferência prejudicial e não pode causar interferência em sistemas devidamente autorizados”.**

## **INFORMAÇÕES TÉCNICAS**

### **DIMMER INTELIGENTE BRILIA LIGHTSENSE / LIGHTSENSE PLUG**

- Autovolt
- Tensão de Operação: 127-220 Vac
- 60Hz
- Potência Máxima de Operação: até 100W LED\*
- Garantia: 12 meses
- Recomenda-se o uso de produtos Brilia
- Origem: Brasil
- Código de referência: 300293 LightSense / 300743 LightSense Plug
- Número certificado Anatel: 06539-18-11576

*\*Verifique este dado no capítulo: INFORMAÇÕES DE COMPATIBILIDADE > REQUISITOS TÉCNICOS LIGHTSENSE.*

## **INFORMAÇÕES DE COMPATIBILIDADE REQUISITOS TÉCNICOS LIGHTSENSE:**

---

- Rede Wi-Fi 2.4Ghz 802.11 b/g/n (não compatível com rede Wi-Fi que requer login via web browser)
- Acesso aos fios Fase e Neutro da rede elétrica
- iOS 9.3 ou superior
- Android 4.1 ou superior
- Compatível com AppleWatch Series 2 ou superior com sistema operacional watchOS 4 ou superior

## **O DISPOSITIVO LIGHTSENSE É DISTRIBUÍDO NO BRASIL POR SWEEL IMPORTAÇÃO E COMÉRCIO DE PRODUTOS DE ILUMINAÇÃO. ORIGEM: BRASIL**

---

Todos os direitos de propriedade intelectual presentes neste produto e embalagem são de propriedade exclusiva da Swell Importação e Comércio de Produtos de Iluminação S.A, suas subsidiárias, afiliadas ou licenciadas. É estritamente vedado o uso desautorizado de quaisquer destes direitos, sob qualquer meio e forma, e a qualquer título, estando o infrator sujeito às responsabilidades e sanções legais aplicáveis.

## **ATENDIMENTO AO CONSUMIDOR**

---

(11) 2365-0665

sac.lightsense@brilia.com

Para mais informações sobre características e indicações de uso, acesse: [www.brilia.com/lightsense](http://www.brilia.com/lightsense)



## ANOTAÇÕES